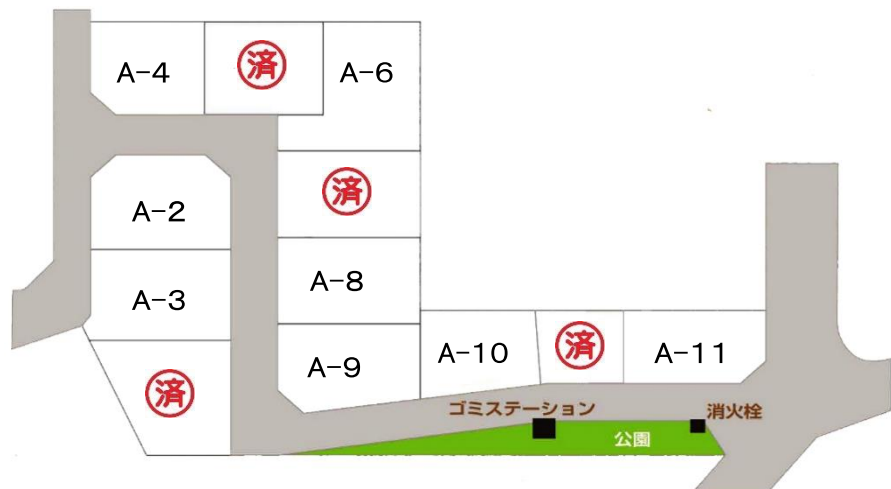


# 小和田第2期分譲地

便利な暮らしを育む 閑静な住宅地 ◆上下水道負担金なし ◆建築条件なし

区画図



価格・面積

番号	分譲面積		売買価格		
	m <sup>2</sup>	坪	円/m <sup>2</sup>	円/坪	金額(円)
A-2	258.26	78.12	37,510	124,000	9,687,000
A-3	257.84	77.99	38,420	127,000	9,906,000
A-4	235.34	71.19	39,940	132,000	9,399,000
A-6	291.73	88.24	29,650	98,000	8,649,000
A-8	244.85	74.06	38,420	127,000	9,406,000
A-9	244.68	74.01	39,930	132,000	9,770,000
A-10	200.00	60.50	37,810	125,000	7,562,000
A-11	200.00	60.50	37,810	125,000	7,562,000



案内図

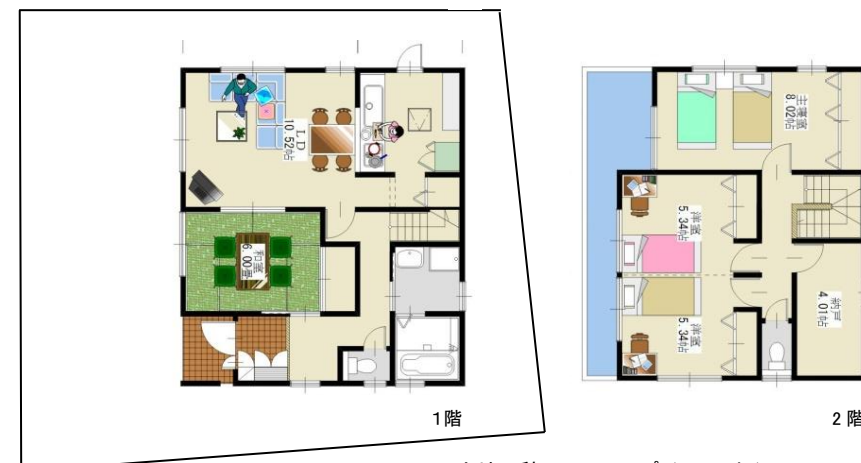


弊社で建築工事を決めていただいた場合は、土地代から値引きいたします。

## プレゼントキャンペーン!

土地代の割引の他、様々なメニューがございます。詳しくはお問い合わせください。

A-10 建物参考プラン



土地面積: 200m<sup>2</sup> (60.5坪)  
延床面積: 106.81m<sup>2</sup> (32.31坪)

土地価格 6,957,000円  
建物参考価格 18,100,000円 (税込)

諸経費等 1,200,000円  
合計参考価格 26,257,000円

月々 71,287円

※借入 2,700万円 35年返済 変動金利 0.6% で試算  
※金融機関等によって諸経費が異なります。

このプランはあくまで参考プランの一例であり、間取りはお客様が自由に決定できます。  
上記の参考プランは、諸経費等は含んでおります。外構工事費は別途かかります。

### 分譲地概要

- 物件所在地/寒河江市大字寒河江字小和田地内 ■販売区画面積/235.34 m<sup>2</sup>(1区画)~291.73 m<sup>2</sup>(1区画)
- 開発総面積/3878.76 m<sup>2</sup> ■開発行為許可番号/平成 29 年 9 月 28 日指令村総建第 214 号
- 開発行為検査済番号/第 4247 号 ■総区画数/11 区画 ■販売区画数/8 区画 ■地目/宅地
- 用途地域/第一種低層住居専用地域 ■建ぺい率/50% ■容積率/60% ■学区/寒河江中部小学校・陵南中学校
- ガス/LP ガス個別 ■上水道/市営上水道から 20mm で引込 ■下水道/公共下水道汚水桝設置
- 接道状況/分譲地内道路幅員 6m ■取引態様/売主

### 分譲お申込みについて

- 当社の分譲申込用紙に所定の事項をご記入のうえお申込下さい。
- 契約締結期日は買主様とご相談のうえ決定させていただきますが、お申し込み後、1ヶ月以内とさせていただきます。
- 契約締結時に手付金として分譲代金の10%相当額を申し受けます。手付金は分譲代金の一部に充当いたします。

弊社HP、補助金、プレゼントキャンペーンについてご覧いただけます。



住まいの総合プランナー

株式会社 創建

いつでもお気軽にお電話下さい。

0120-45-2388

山形県寒河江市大字寒河江字内の袋96-1 E-mail info@sohken15.com

TEL. 0237-84-2388 FAX. 0237-84-3365 HP http://sohken15.com

建築業許可/山形県許可(般29)第200263号 宅地建物取引業/山形県知事(8)第1482号 一級建築士事務所/山形県知事登録(1307)第957号 (社)山形県宅地建物取引業協会会員 東北地区不動産公正取引協議会加盟